
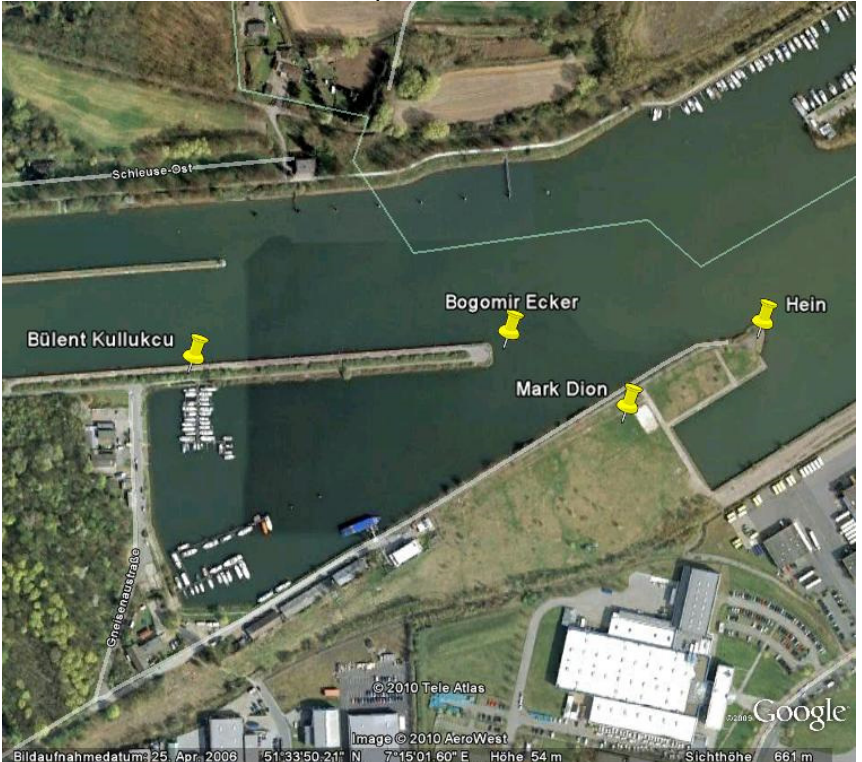


EMSCHERKUNST

Anreise zu den permanent verbliebenen Kunstwerken der Ausstellung 2010 per PKW

Künstler/Kunstwerk	Navigations- adresse/ Geokoordinaten	Parkmöglichkeit	Fußweg
Kawamata, <i>Walkway and Tower</i>	Industriestr. 41, 44577 Rauxel	Am Rand des Wendekreises Parkmöglichkeiten stehen nur eingeschränkt zur Verfügung	<p>Am Wendekreis nehmen Sie bitte rechts den Fußweg entlang der Baustelle. Nach ca. 200m mündet dieser in den Emscherradweg. Dort gehen Sie bitte rechts; nach ca. 500m finden Sie den <i>Walkway and Tower</i> rechts des Weges.</p>  <p>© 2010 Tele Atlas Image © 2010 AeroWest Bildaufnahmedaten: 25. Apr. 2006 - 11. Okt. 2006 51°35'37.12" N 7°17'35.61" E Höhe 53 m Sichthöhe 1.06 km</p>

<p>Ecker, reemrenreh</p>	<p>Gneisenastr., vor Hafen links bis Nr. 187, 44628 Herne</p> <p>L 7°14'48"O B 51°33'49"N</p>	<p>Am Straßenrand</p>	<p>Nehmen Sie bitte den Rad-/Fußweg nach rechts auf die Mole. Sie laufen direkt auf die Skulptur <i>reemrenreh</i> zu.</p> 
<p>Wagner, Glückauf. Bergarbeiterproteste im Ruhrgebiet</p>	<p>Bahnhofstr. 295, 44629 Herne</p> <p>L 7°12'14.28"E B 51°33'30.10"N</p>	<p>Auf dem Gelände der ehemaligen Kläranlage</p>	<p>Westlich der Bahnhofstr./Bochumer Str. finden Sie die ehemalige Kläranlage mit dem Kunstwerk von Silke Wagner gegenüber der Straße Am Stadthafen. Bitte fahren Sie auf das Gelände der ehemaligen Kläranlage (Schild „Kläranlage“ folgen). Beachten Sie bitte, dass das Gelände verschlossen ist und Besichtigungen für Gruppen bei der Emschergenossenschaft angefragt werden müssen.</p>
<p>Nicolai und Gordon mit Mogwai,</p>	<p>An den Schleusen</p>	<p>Parkplatz vor dem</p>	<p>Bitte über die Schleuse gehen, dahinter die Treppe hinauf auf die</p>

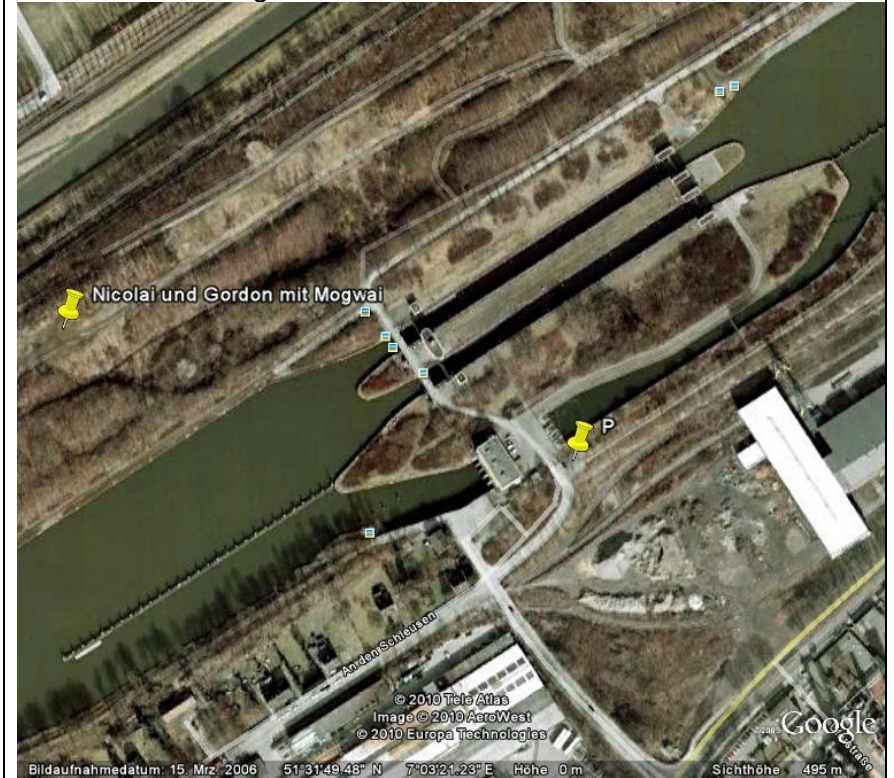
Monument for a forgotten Future

1-29,
Gelsenkirchen,
hinter den Gleisen
rechts, danach, am
Ende des
Linksbogens
Parkplatz nach ca.
100m

L 7°03'25"O
B 51°31'48"N

Gelände der
Schleuse

„Wilde Insel“. Oben gehen sie bitte noch 200m nach links, dort befindet sich die Skulptur „Monument for a forgotten Future“. Die musikalische Komposition der Band Mogwai wird über Herbst/Winter ausgeschaltet.



Rita McBride, Carbon Obelisk

Altenessener Str.
(ca. Höhe der
Straße Waldemey),
45329 Essen

Von Süden aus
Richtung Essen
kommend ist der
Parkplatz hinter der
Zweigertbrücke die
erste Einfahrt
rechts.

Parkplatz
Altenessener Str.
(an dem
Sportplatz)

Bitte den Parkplatz Richtung Osten bis zum Ende gehen. Dann
gehen Sie bitte den Rad-/Fußweg rechts auf den Deich hinauf.
An der Kreuzung biegen Sie bitte rechts ab, nach 6m erreichen
Sie den *Carbon Obelisk*.



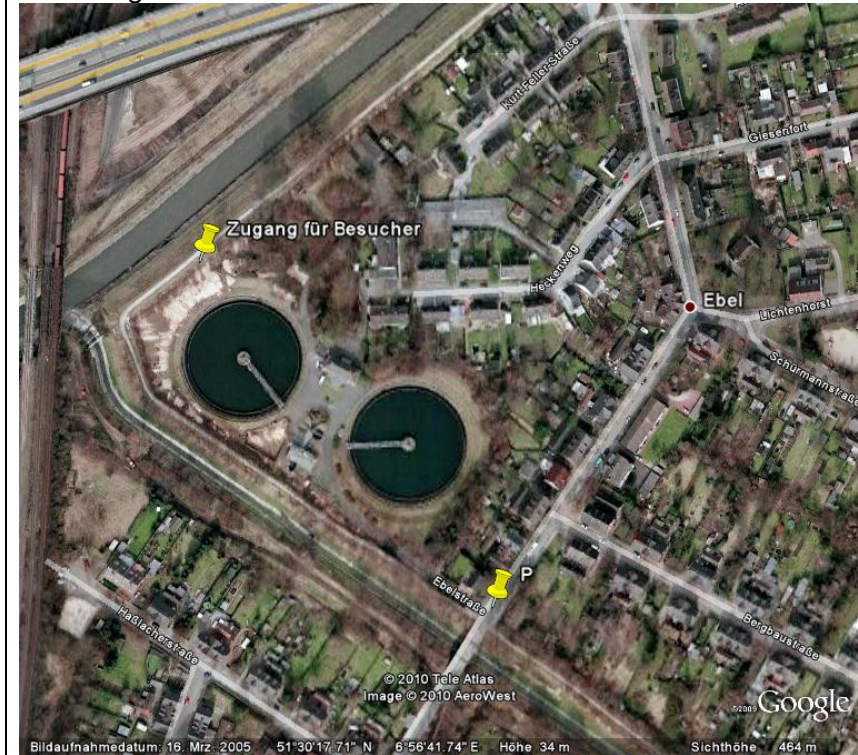
Oudolf und Hoofman, *Theater der Pflanzen*
Kuball, *Lichtkunst*
Weiner, *Catch as catch can*

Ebelstr. 25, 46242
Bottrop

L 6°56'43"O
B 51°30'13"N

Am Straßenrand
bzw. auf dem
Parkplatz
gegenüber dem
Eingangstor.
Bitte beachten Sie,
dass das Befahren
des Parks und das
Parken auf dem
Gelände nicht
gestattet ist.

Die Kunstwerke befinden sich auf dem Gelände der ehemaligen Kläranlage.



Rehberger, *Slinky springs to fame*

Konrad-Adenauer-Allee 46, 46049 Oberhausen

L 6°51'30.10"E
B 51°29'33.41"N

Parkplatz am Schloß Oberhausen (Kaisergarten)

Wenn Sie vom Parkplatz den linken Fußweg neben dem Kiosk in den Park hinein gehen kommen Sie zum Aufgang der Brücke im Kaisergarten.

